

可靠承载重托



EFQM<sup>®</sup>

欧洲质量奖



# EA775H

## 轮式挖掘机



山东临工工程机械有限公司



中国境内欢迎访问:

[www.sdlg.cn](http://www.sdlg.cn)

地址: 山东省临沂经济技术开发区临工工业园

服务电话: 4006587911/4006587922 投诉电话: 4006587999

扫一扫 关注山东临工官方微信



## 产品简介

# EA775H

EA775H 是山东临工倾力打造的新一代 7 吨级机械轮式挖掘机，在吸收上一代成熟产品先进设计及制造技术的基础上，结合广泛市场调研完成全新升级。该机以高性价比为核心亮点，集可靠、高效、舒适、节能、安全及维修便利等优势于一体，为用户带来更优作业体验。其配置高端，搭载高功率低油耗的玉柴国四排放发动机，匹配定制版加强型变速箱和 8 吨级重载驱动桥，配备高效节能的负载敏感液压系统，整机布局合理，外观大气沉稳。

其具备极强的作业适应性，既能从容应对土方工程、园林绿化、路面破碎等常规工况，又可通过配置夹木叉、金属抓等变形辅具的高卸机型，灵活满足木材、废金属等多样化装卸需求。无论是基础施工还是特殊物料处理，都能凭借稳定性能与高效表现，为用户提供全面高效的施工解决方案，尽显 7 吨级轮式挖掘机的实用价值。



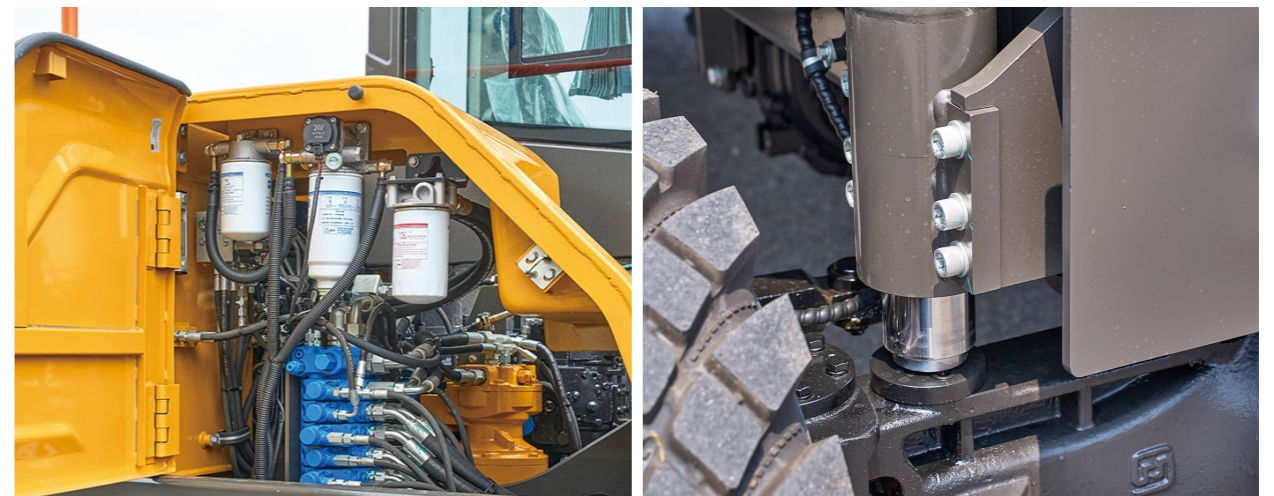
## 可靠耐用

- ◆ 山东临工专用玉柴涡轮增压发动机，动力澎湃且达国四标准，动力与环保双保障，严苛工况下合规作业更安心，各类施工需求均能稳当应对。
- ◆ 大扭矩加强型变速箱搭配 8 吨级重载轮边驱动桥，承载突破常规，轻松扛住高强度作业，从核心部件延长寿命、降低更换成本，耐用性久经考验。
- ◆ 结构件经有限元分析优化与高强度载荷试验，关键部位强化处理，长期复杂工况高强度运转仍稳如磐石，减少故障，确保经久耐用。
- ◆ 国际标准液压管路，密封性能升级，从根源解决跑冒滴漏问题，减少故障停机时间，保障设备持续稳定运行，提升作业连贯性。



## 高效作业

- ◆ 临工先进动力匹配技术，让动力、传动与液压系统无缝协作，各环节高效联动，作业效率全面跃升，轻松应对高密度作业场景。
- ◆ 全新升级负载敏感液压系统，复合动作更协调精准，微操作顺滑流畅，作业节奏加快、单循环时间缩短，效率再上新台阶。
- ◆ 大通径主阀、大排量主泵及回转马达组合，举升力与回转力矩双加码，作业效率较上一代提升10%，助力快速突破产能瓶颈。
- ◆ 双平衡液压悬挂行程100mm，泥泞等极端路况仍能四轮着地，脱困能力强，适应复杂地形。



## 节能经济

- ◆ 电控高压共轨发动机搭配 ECU 智能喷射，燃烧效率最大化，减少无效消耗，节油效果显著，直接降低运营成本，提升设备性价比。
- ◆ 电控泵与发动机转速智联适配，自动怠速加持，作业需求精准满足，油耗极致降低，高效与节油尽显卓越。
- ◆ 高效液压部件配合全新油道设计，降低系统压损，提升能量转化效率，进一步削减油耗，为用户节省可观燃油开支。



## 舒适驾乘

- ◆ 全新宽体驾驶室配加强型框架，依托行业领先 NVH 控制技术，融合汽车级密封与降噪工艺，营造安静洁净的作业环境。
- ◆ 空调系统经流体力学优化，出风口贴合人体工学，制冷制热响应快 20%，实现全域恒温，带来舒适体验。
- ◆ 操作元件触手可及，布局贴合人体习惯，作业动作切换流畅，降低操作强度，带来从容高效的操作体验。
- ◆ 双滑轨座椅可前后调节，适配不同操作习惯，优化人机协作，提升作业效率与操作舒适度。



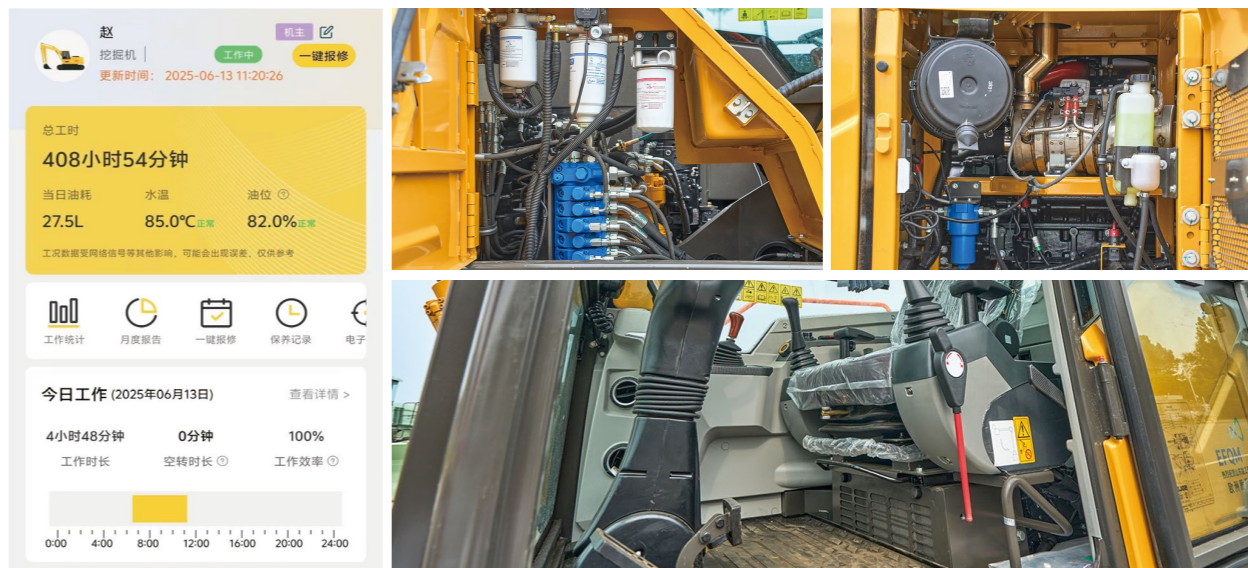
## 安全保障

- ◆ 欠压报警系统实时监控制动压力，异常情况立即报警，避免刹车失效，时刻保障行车安全，作业更可靠。
- ◆ 多功能灯光系统搭配高亮 LED 灯组，亮度足、识别度高，照亮作业路径，保障昼夜及复杂环境下的作业安全。
- ◆ 推土铲沉降设计加液压锁，工作、行驶时不掉铲，杜绝安全隐患，确保作业过程稳定无虞。
- ◆ 高清倒车影像系统实时显示车后状况，精准预警周边障碍物，彻底消除倒车盲区，大幅提升作业安全性。

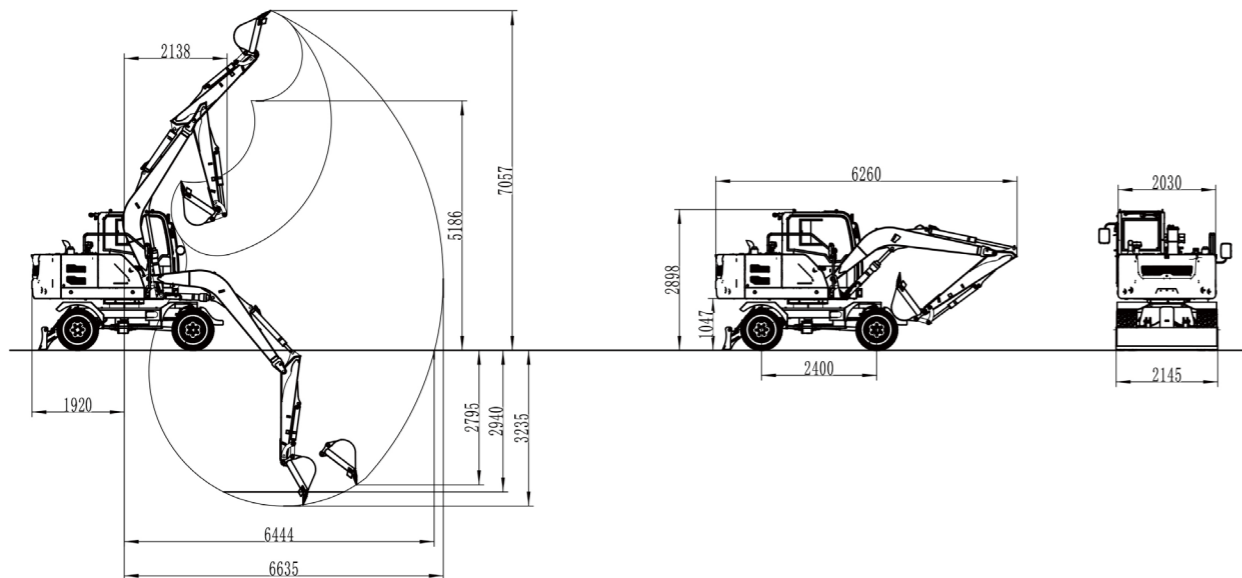


## 便捷体验

- ◆ 远程智能管理系统依托4G技术，智能巡检并实时同步设备状态、故障预警等信息，管理高效，无需值守也能全面掌控设备情况。
- ◆ 保养元件集中布置，机滤、柴滤引出式设计，无需拆卸复杂部件即可“一站式”维护，节省时间、降低维护难度。
- ◆ 侧门侧开加上翻式发动机罩，开启角度充分拓展，常规保养检修无需俯身钻爬，核心部件轻松触及，大幅降低维护难度。
- ◆ 下置式空调布局合理，滤芯清理、更换无需额外工具，日常养护简单便捷，省时省力，降低设备综合成本。



# EA775H 产品主要性能及参数



## 性能参数

项目	单位	标准臂(铲斗)
发动机型号		YCF3050-T450/YCF3065-T480
功率/转速	KW/rmp	36.8/2200 & 48/2200
整机重量	Kg	7000
斗容	m <sup>3</sup>	0.23
回转速度	r/min	0-11
行走速度	km/h	31
最大爬坡能力	%	57
铲斗挖掘力	kN	33
泵形式		恒功率变量柱塞泵
工作压力	Mpa	22.5
轮胎型号		8.25-16
制动方式		四轮鼓式制动/四轮钳盘制动

## 外形尺寸

项目	单位	标准臂(铲斗)
运输长度	mm	6260
总宽度	mm	2145
运输高度	mm	2898
轴距	mm	2400
最小离地间隙	mm	300
转台宽度	mm	2030
推土铲宽度	mm	2100
推土铲高度	mm	490
推土铲提升高度	mm	400
推土铲支地高度	mm	80

## 工作范围

项目	单位	标准臂(铲斗)
动臂长度	mm	3400
斗杆长度	mm	1900
最大挖掘半径	mm	6635
最大挖掘高度	mm	7057
最大卸载高度	mm	5186
最大挖掘深度	mm	3235
尾部回转半径	mm	1920

\* 山东临工产品不断改进，配置参数将不断更新，我们保留在未实现告知用户的情况下更改设计及参数的权利；产品的配置和外观以实物为准。