

可靠承载重托



EFQM  
欧洲质量奖



EA785H  
轮式挖掘机

山东临工工程机械有限公司



扫一扫 关注山东临工官方微信

中国境内欢迎访问:

[www.sdlg.cn](http://www.sdlg.cn)

地址: 山东省临沂经济技术开发区临工工业园

服务电话: 4006587911/4006587922 投诉电话: 4006587999



## 产品简介

### EA785H

EA785H 是山东临工精心打造的新一代 8 吨级机械轮式挖掘机，以高性价比为核心优势，凝聚品牌成熟技术与创新理念。该机传承临工多年可靠设计与制造经验，结合广泛市场调研完成全新开发，凭借高端配置、卓越品质与科学布局，全面覆盖可靠、高效、舒适、节能、安全及维修便利等核心性能。搭载高功率低油耗的玉柴国四发动机，匹配定制版加强型变速箱与重载钳盘轮边驱动桥，配备高效节能的负载敏感液压系统，整机外观尽显高端大气。

其具备极强的作业适应性，既能从容应对土方工程、园林绿化、路面破碎等常规工况，又可通过选配夹木叉、金属抓、抓草叉等变形辅具的高卸机型，灵活满足木材、废金属、草料秸秆装卸等多样化需求。无论是基础建设中的土方搬运，还是农林领域的物料装卸，都能凭借稳定性能与高效表现，提供全面施工解决方案，充分彰显 8 吨级轮式挖掘机在多场景作业中的全能优势与实用价值。



## 可靠耐用

- ◆ 山东临工专用玉柴YCF3075涡轮增压发动机，动力强劲且达国四标准，动力与环保双优，严苛工况合规作业，轻松应对各类施工需求。
- ◆ 280S/532加强型变速箱配定制重载驱动桥，承载突破常规，耐高强度作业，延长寿命降成本，耐用性久经考验。
- ◆ 结构件经有限元优化与高强度试验，关键部位强化，复杂工况高强度运转稳如磐石，减少故障更耐用。
- ◆ 国际标准液压管路密封升级，根治跑冒滴漏，减少故障停机，保障设备持续稳定运行，提升作业连贯性。



## 高效作业

- ◆ 临工先进动力匹配技术，实现动力、传动与液压系统无缝协作，高效联动让作业效率跃升，轻松应对高密度作业。
- ◆ 全新升级负载敏感液压系统，复合动作协调精准，微操作顺滑，加快作业节奏、缩短单循环时间，效率再上新台阶。
- ◆ 大通径主阀、大排量主泵及反转马达组合，举升力与回转矩双增，效率较上代提升10%，助力突破产能瓶颈。
- ◆ 大摆角铰接式平衡油缸悬挂行程 110mm，泥泞等极端路况仍能四轮着地，脱困能力强劲，适应复杂地形。



## 节能经济

- ◆ 电控高压共轨发动机配ECU智能喷射，燃烧效率最大化，减少无效消耗，节油效果显著，降低成本提升性价比。
- ◆ 电控泵与发动机转速智联适配，自动怠速加持，作业需求精准满足，油耗极致降低，高效与节油尽显卓越。
- ◆ 高效液压部件结合全新油道设计，降低系统压损，提升能量转化效率，进一步削减油耗，为用户节省燃油开支。



## 安全保障

- ◆ 液压钳盘式制动搭配欠压报警系统，实时监控制动压力，异常情况立即报警，避免刹车失效，保障行车安全。
- ◆ 全功能灯光系统配高清 LED 灯组，亮度充足、识别度高，照亮作业路径，保障昼夜及复杂环境下的作业安全。
- ◆ 推土铲采用防沉降设计并配备液压锁，工作、行驶时不掉铲，杜绝安全隐患，确保作业过程稳定无虞。
- ◆ 高清倒车影像系统实时显示车后状况，精准预警周边障碍物，彻底消除倒车盲区，大幅提升作业安全性。



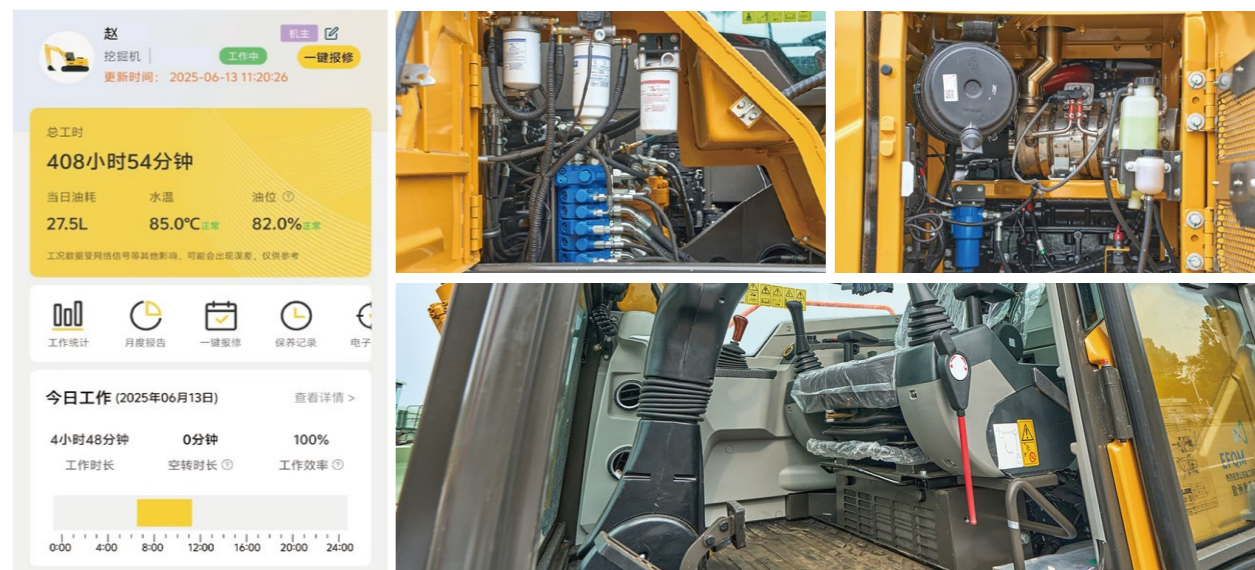
## 舒适驾乘

- ◆ 全新宽体驾驶室配加强框架，依托行业领先 NVH 控制技术，融合汽车级密封与降噪工艺，营造安静洁净作业环境。
- ◆ 空调系统经流体力学优化，出风口贴合人体工学，制冷制热响应速度提升20%，实现全域恒温，带来舒适体验。
- ◆ 操作元件触手可及，布局贴合人体习惯，作业动作切换流畅，降低操作强度，带来从容高效的操作体验。
- ◆ 双滑轨座椅可前后调节，适配不同操作习惯，优化人机协作，有效提升作业效率与操作舒适度。

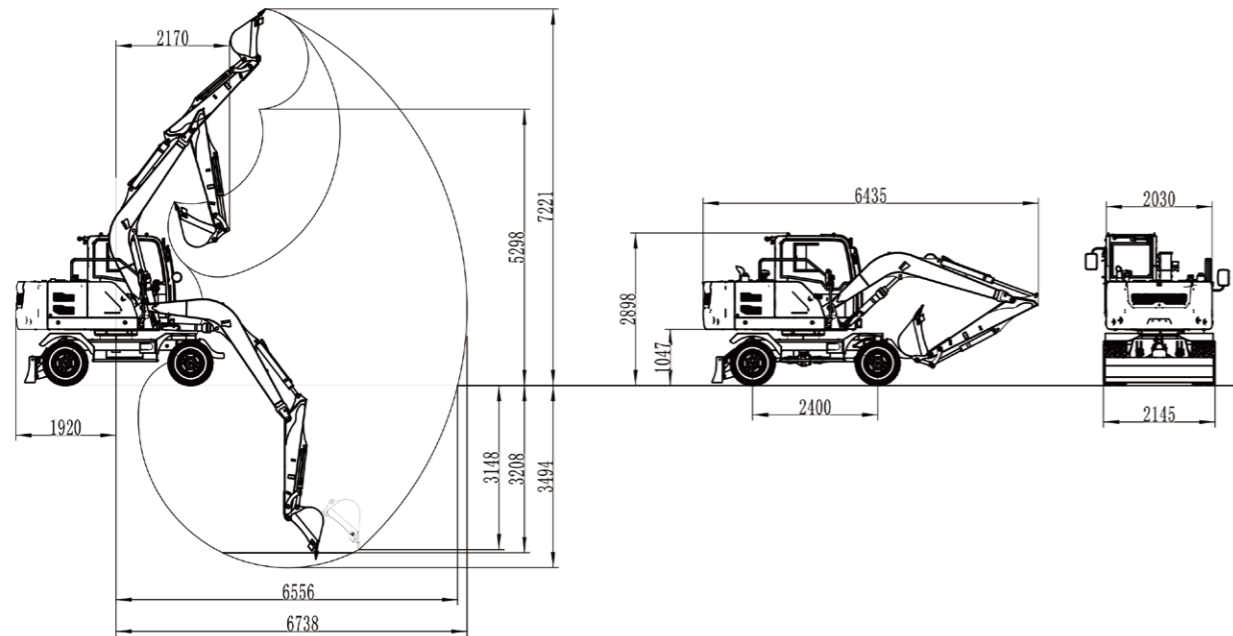


## 便捷体验

- ◆ 远程智能管理系统依托 4G 技术，智能巡检并同步设备状态与故障预警，管理高效，无需值守即可全面掌控。
- ◆ 保养元件集中布置，机滤、柴滤采用引出式设计，无需拆卸复杂部件即可实现一站式维护，节省时间降难度。
- ◆ 侧门侧开与上翻式发动机罩开启角度大，常规保养检修无需俯身钻爬，核心部件轻松触及，降低维护难度。
- ◆ 下置式空调布局合理，滤芯清理、更换无需额外工具，日常养护简单便捷，省时省力，降低设备综合成本。



# EA785H 产品主要性能及参数



## 性能参数

项目	单位	标准臂(铲斗)
发动机型号		YCF3075-T480
功率/转速	KW/rmp	55.8/2200
整机重量	Kg	7100
斗容	m <sup>3</sup>	0.25
回转速度	r/min	0-11
行走速度	km/h	31
最大爬坡能力	%	57
铲斗挖掘力	kN	42.5
泵形式		恒功率变量柱塞泵
工作压力	Mpa	24.5
轮胎型号		8.25-16
制动方式		全液压钳盘式制动

## 外形尺寸

项目	单位	标准臂(铲斗)
运输长度	mm	6435
总宽度	mm	2145
运输高度	mm	2898
轴距	mm	2400
最小离地间隙	mm	300
转台宽度	mm	2030
推土铲宽度	mm	2100
推土铲高度	mm	490
推土铲提升高度	mm	400
推土铲支地高度	mm	80

## 工作范围

项目	单位	标准臂(铲斗)
动臂长度	mm	3500
斗杆长度	mm	1900
最大挖掘(抓取)半径	mm	6738
最大挖掘(抓取)高度	mm	7221
最大卸载高度	mm	5298
抓具最大开口尺寸	mm	--
抓具最小开口尺寸	mm	--
最大挖掘深度	mm	3494
尾部回转半径	mm	1920

\* 山东临工产品不断改进, 配置参数将不断更新, 我们保留在未实现告知用户的情况下更改设计及参数的权利; 产品的配置和外观以实物为准。