

可靠承载重托



EFQM[®]

欧洲质量奖



山东临工工程机械有限公司



扫一扫 关注山东临工官方微信

中国境内欢迎访问：

www.sdlg.cn

地址：山东省临沂经济技术开发区临工工业园

服务电话：4006587911/4006587922 投诉电话：4006587999



EA7105H
轮式挖掘机



产品简介

EA7105H

EA7105H夹木叉车型是山东临工第二代轮式夹木叉产品。该机型满足非道路移动机械国四排放，双油缸加长臂设计，产品配置高端、品质卓越、操控流畅，具有可靠、高效、舒适、节能、安全、维修便利等特点。

EA7105H以55.8KW大功率发动机为驱动，搭配全液压钳盘式制动与铰接式双平衡油缸，标配差速锁，工作动力澎湃、行走稳如磐石。双油缸工作装置加长臂设计，无论是土方、夹持作业还是园林绿化，操作皆能精准高效、挥洒自如，是夹木工况的综合施工专家。



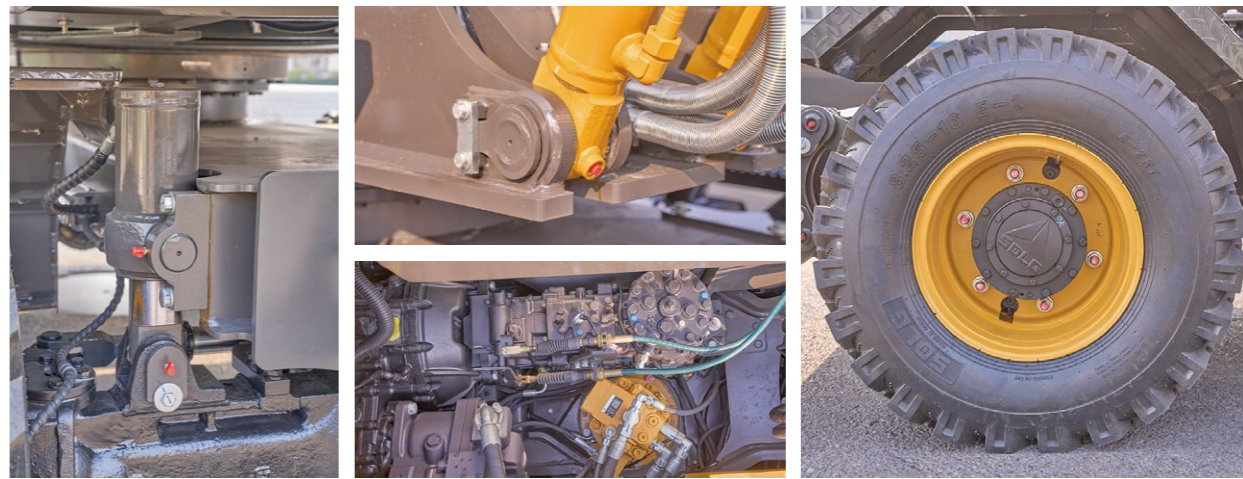
可靠耐用

- ◆ 山东临工专用玉柴YCF3075-T480，55.8KW涡轮增压发动机，动力强劲，满足国四排放标准。
- ◆ 532加强型变速箱、定制版10吨级重载轮边驱动桥，承载力大，使用寿命长。
- ◆ 结构件采用有限元分析技术和高强度载荷试验，强化重要承载部位，经久耐用。
- ◆ 采用国际标准的液压管路，密封性能更好，有效解决跑冒滴漏等渗漏问题。



高效作业

- ◆ 采用临工先进的动力匹配技术，具备发动机自动怠速和带载自动调速功能。
- ◆ 动力、传动与液压系统完美匹配，临工定制电控系统，作业效率高。
- ◆ 优化工作装置铰点、升级电控液压系统，复合动作更协调，动作精准，装车速度快。
- ◆ 2.4m超长轴距及8.25-16防夹石轮胎，车速高、转场快，夹持作业更平稳，更高效。
- ◆ 大排量80主泵、大通径18主阀及大排量45回转马达，举升力与回转矩大，作业效率高。
- ◆ 大摆角铰接式平衡油缸，在极度不平的泥泞工况，依旧具备超强脱困能力。



节能经济

- ◆ 配置电控高压共轨发动机，燃油喷射采用ECU控制，燃烧效率高，更经济节油。
- ◆ 采用电子油门无极调速系统，可实现转速与工况相匹配的设置，实现节油高效。
- ◆ 高效的液压部件配合全新油道设计，降低压损，系统能量转化效率高，油耗低。



舒适驾乘

- ◆ 全封闭360°环视宽体驾驶室，加强型框架结构，高通透性玻璃、视野宽阔，操作空间大。
- ◆ 标配可开启式天窗设计，天窗面积大，透风效果好，可选配驾驶室天窗防护网，安全有保障。
- ◆ 三级减震系统，符合人机工程学设计的豪华座椅，带两级抽拉调节，驾乘舒适。
- ◆ 标配七寸全彩液晶仪表，显示效果出众，搭配全车前后双摄像头，全车无死角。
- ◆ 标配一键启动功能，启停更加方便，内设防二次启动功能，有效保护发动机。
- ◆ 电气化集中布置设计，科学合理，所有功能触手可及，操作方便。
- ◆ 七风道环绕立体风设计，让身体全方位感受空调凉意，风力柔和舒适。
- ◆ 三按键先导手柄，轻松实现各种作业动作，带来完美操作感受。
- ◆ 行业领先的NVH控制技术，降噪、防尘、隔热，营造舒适、健康的驾驶环境。



安全保障

- ◆ 临工专利刹车制动系统，钳盘式全液压制动，制动性能比第一代提升50%，整机安全可靠。
- ◆ 欠压报警系统，全面监控制动系统压力，欠压报警，防止刹车失效，保证行车安全。
- ◆ 全功能灯光控制系统，高清炫酷LED灯光设计、顶部旋转警示灯设计，确保行车安全。
- ◆ 推土铲防沉降设计，配置液压锁，实现工作、行驶状态不掉铲，安全无忧。
- ◆ 倒车报警系统，标配车载报警系统，有效增加倒车过程中的安全性。
- ◆ 标配爬坡模式、差速锁，科学分配动力传递，在恶劣工况下增强辅助脱困能力。



便捷体验

- ◆ 远程智能管理系统，通过4G移动控制技术，智能巡检，实时显示车辆运行状态。
- ◆ 保养元件集中布置，机滤、柴滤引出式设计，可进行“一站式”维护保养。
- ◆ 侧门及发动机罩采用上翻式结构，开启角度大，常规保养检修触手可及。
- ◆ 下置式空调，清理、更换滤芯更方便。



