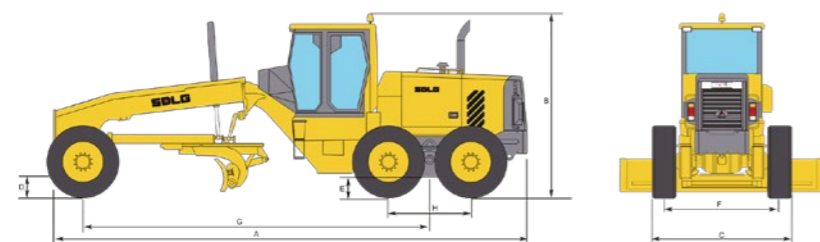


Especificações (Equipamento padrão)

Item	Especificações
Dimensões Gerais	
Comprimento x Largura x Altura (A x L x C)	8975 x 3240 x 2710 mm
Altura livre do solo ao eixo dianteiro (D)	610 mm
Altura livre do solo ao eixo traseiro (E)	430 mm
Distância entre pneus (centro a centro) (F)	2270 mm
Distância entre eixos (G)	6480 mm
Distância entre eixos do tandem (H)	1538 mm
Pneus	17,5-25
Parâmetros gerais	
Peso operacional**	18000 kg
Inclinação máxima das rodas dianteiras	±18°
Ângulo de oscilação do eixo dianteiro	±16°
Ângulo de direção do eixo dianteiro	±50°
Ângulo de articulação do chassi	±23°
Diâmetro da mesa de giro	1626 mm
Dimensões da lâmina (largura x altura x espessura)	3962 x 575 x 25 mm
Giro da mesa	360°
Raio de giro mínimo	7,6 m
Altura livre do solo à lâmina	445 mm
Profundidade de corte da lâmina	787 mm
Inclinação da lâmina - Frente / Trás	47° / 5°
Deslocamento lateral da lâmina - Dir. / Esq.	673 mm / 673 mm
Força de corte	83 kN
Motor	
Marca/Modelo	FAW BF6M1013-20T3R/2
Potência nominal @ rpm	193 hp (144 kW) @ 2200
Torque máximo @ rpm	750Nm @ 1600
Cilindrada / Número de cilindros	7146 cm³ / 6
Tipo	Em linha, diesel, 4 tempos, injeção direta, refrigerado à água
Nível de emissões atendido	Tier III

Item	Especificações
Sistema de transmissão	
Marca e modelo	ZF 6BP210
Tipo, nº de marchas	Powershift tipo contra eixos, 6F/3R
Conversor de torque	Estágio simples
Relação do conversor de torque	3,615 : 1
Velocidade máxima	Frente Ré
1ª marcha	5,5 km/h 7 km/h
2ª marcha	8,5 km/h 12 km/h
3ª marcha	13,5 km/h 27 km/h
4ª marcha	20 km/h -
5ª marcha	30,5 km/h -
6ª marcha	42 km/h -
Sistema hidráulico	
Pressão do sistema	24 MPa
Vazão máxima	165 L/min
Tipo	Sensível à carga, de centro fechado e com bombas de pistão de fluxo variável
Capacidades de abastecimento	
Combustível	300 l
Óleo hidráulico	88 l
Óleo do motor	23 l
Óleo da transmissão	28 l
Óleo do eixo traseiro	23 l
Óleo do tandem	2 x 23 l

* Os parâmetros acima estão sujeitos a mudanças sem aviso prévio.
 ** O peso operacional do equipamento poderá ser alterado em função de sua configuração.
 As ilustrações não refletem necessariamente as configurações padrão do equipamento.



NO.SDLG_G9190H_BR-V202407

G9190H

MOTONIVELADORA

Peso Operacional:
18.000 kg

Largura da lâmina:
3.962 mm (13 ft)

Potência do Motor:
193 hp (144 kW)

Confiabilidade em Ação

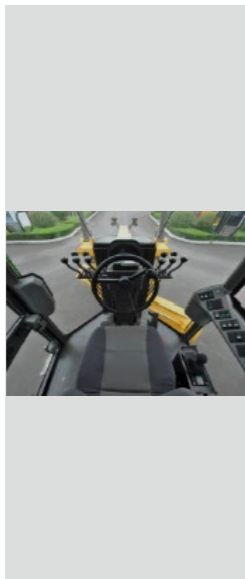




G9190H MOTONIVELADORA

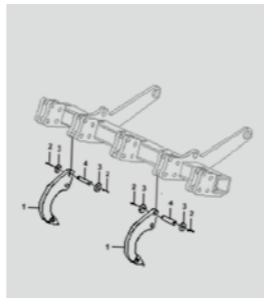
CABINE

A cabine da Série H de motoniveladoras, foi desenhada para trazer benefícios importantes como uma grande área envidraçada, o que se traduz em aumento da produtividade e segurança operacional. Ela possui certificações ROPS/FOPS como padrão, e é equipada com sistema de climatização HVAC (aquecedor, ar-condicionado e ventilador) com dupla filtragem de ar, para garantir não só a segurança do operador, mas também do seu conforto. O design da estação do operador mantém todos os controles agrupados em posição ergonômica, para um reconhecimento rápido de todas as funções do equipamento e das informações do painel de instrumentos, que são facilmente entendidas, e permitem uma operação muito mais intuitiva. A cabine também possui como padrão um indicador de articulação.



IMPLEMENTOS OPCIONAIS

É possível configurar a G9190H com instalação de implementos adicionais, como lâmina de nivelamento frontal, escarificador intermediário, escarificador e/ou ripper traseiro. Isso para atender às diferentes necessidades e demandas dos clientes.



TREM DE FORÇA

O motor possui diferentes curvas de potência e a transmissão ZF conta com 6 velocidades para frente e 3 à ré, oferecendo alta performance nas mais variadas aplicações. Para maior conforto e controle, todas as curvas de potência podem ser controladas de forma automática ou manual, além de ter ajuste eletrônico independente das rotações do motor. Adicionalmente, o equipamento vem equipado com sistema de freios em banho de óleo, garantindo mais durabilidade em todas as aplicações.



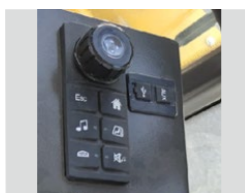
SISTEMA HIDRÁULICO

O sistema hidráulico é de centro fechado, com bombas de fluxo variável e sensível à carga, proporcionando respostas rápidas e maior controle. O sistema de direção sensível à carga é leve e garante melhor controle e movimentação do equipamento.



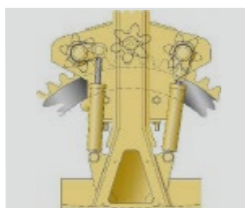
SISTEMA ELÉTRICO

O sistema elétrico do equipamento é centralizado, com três níveis de alarme e display digital, o que oferece uma interface com o operador muito eficiente.



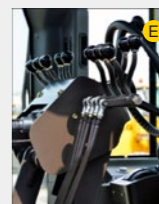
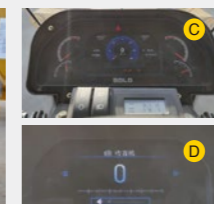
SISTEMA DE GIRO

A G9190H está equipada com um sistema de giro de dois cilindros. Este sistema proporciona um alto torque de giro na mesa, permitindo que a lâmina se movimente mesmo sob condições de carga total.



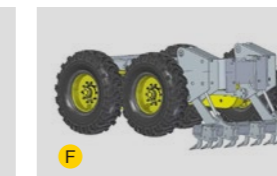
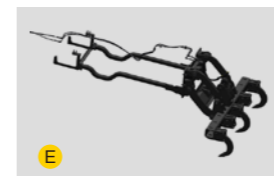
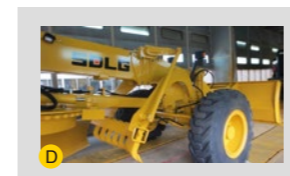
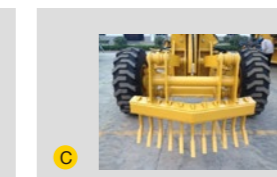
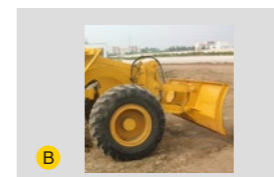
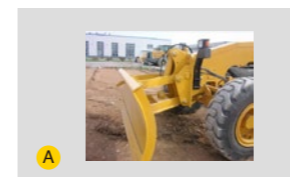
Configuração Padrão

Motor FAW BF6M1013 Tier 3	Sistema de climatização HVAC
Transmissão ZF 6BP210	Sistema de direção sensível à carga
Eixos com freios em banho de óleo	Pneus 17.5-25
Sistema hidráulico de centro fechado	Cabine ROPS/FOPS
Sistema de freios com circuito duplo A	Painel de instrumentos com tela LCD C
Lâmina com largura 3962 mm (13 ft)	Indicador de articulação
Cilindro único de ajuste de inclinação da lâmina B	Rádio integrado D
Sistema de giro da mesa por dois cilindros F	Volante e coluna de direção ajustáveis E
Ripper traseiro paralelo, com 5 dentes	



Opcionais

Lâmina frontal de 2438mm (8ft) - adicional de 1109 kg A	Flutuação da lâmina
Lâmina frontal de 2743mm (9ft) - adicional de 1160 kg B	Pré-filtro de ar a banho de óleo G
Flutuação da lâmina frontal	Dentes extras
Escarificador frontal de 11 dentes - adicional de 867 kg C	Lâmina de 3657 mm (12ft)
Escarificador intermediário de 11 dentes - adicional de 850 kg D	Amortecedor da lâmina
Ripper traseiro (paralelo) de 3 dentes - adicional de 1521 kg E	Deslizamento da lâmina em Nylon
Ripper traseiro (radial) de 3 dentes - adicional de 1473 kg	Para-lamas de cobertura total
Escarificador traseiro (radial) de 9 dentes - adicional de 1543 kg F	Assento de instrutor
Contrapeso frontal (push-block) - adicional de 452 kg	Pneu radial ou Pneu 14-24



*As ilustrações no texto podem nem sempre ser as ilustrações padrão para este modelo.