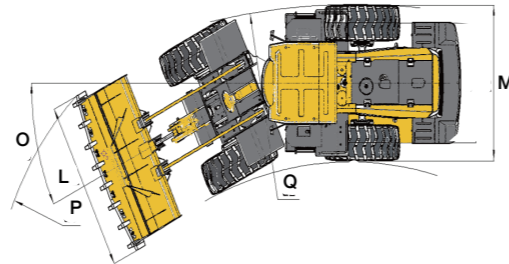
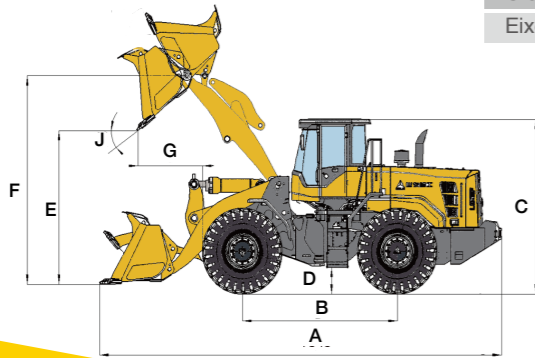


Especificações (Equipamento padrão)

Item	Especificações
Dimensões Gerais	
Comprimento x Largura x Altura (A x L x C)	8200 x 3016 x 3450 mm
Distância entre eixos (B)	3.400 mm
Altura livre do solo (D)	420 mm
Altura máxima de descarga (E)	3.150 mm
Altura máxima até o pino da caçamba (F)	4.205 mm
Alcance máximo de descarga (G)	1.150 mm
Ângulo de descarga (J)	45°
Largura externa aos pneus (M)	2.785 mm
Ângulo de direção (O)	38°
Raio de giro externo à caçamba (P)	6.980 mm
Raio de giro externo àos pneus (Q)	6.060 mm
Parâmetros gerais	
Peso operacional**	18.000 kg
Capacidade da caçamba	3,2 m ³
Carga nominal	5.800 kg
Força máxima de tração	160 kN
Força máxima de desagregação	170 kN
Carga estática de tombamento	116 kN
Motor	
Marca/Modelo	FAW BFM8-22T3R/6 Tier III
Potência nominal	228 hp (170 kW)
Rotação nominal	2.200 rpm
Torque máximo	1.000 N.m
Tipo	Em linha, diesel, 4 tempos, injeção direta, refrigerado à água
Cilindrada	7,8 l
Número de Cilindros - diâmetro x curso	6 - 110x136 mm

* Os parâmetros acima estão sujeitos a mudanças sem aviso prévio.
 ** O peso operacional do equipamento poderá ser alterado em função de sua configuração.
 As ilustrações não refletem necessariamente as configurações padrão do equipamento.



Item	Especificações
Sistema de transmissão	
Marca e modelo	SDLG VRT205
Tipo, nº de marchas	Powershift tipo contra eixos, 4F/4R
Conversor de torque	Simplex estágio
Relação do conversor de torque	2,48:1
Velocidade máxima	Frente Ré
1ª marcha	7 km/h 7 km/h
2ª marcha	13 km/h 13 km/h
3ª marcha	28 km/h 28 km/h
4ª marcha	38 km/h 38 km/h
Eixos dianteiro e traseiro	
Marca e modelo	SDLG A38W
Tipo	Diferencial convencional, redução planetária nas extremidades, berço oscilante convencional
Dimensão dos pneus	23,5 - 25
Sistema de direção	
Tipo	Chassi articulado, hidrostático
Sistema hidráulico 19,7 MPa / 197 bar	
Pressão de trabalho	Joystick
Acionamento hidráulico	
Sistema de freios	
Freios de serviço	Freios a disco em banho de óleo, circuito duplo, ar sobre hidráulico, montado nas extremidades dos eixos
Freios de estacionamento	Freio tipo tambor, montado no eixo de saída da transmissão, aplicado mecanicamente
Capacidades de abastecimento	
Combustível	300 l
Óleo hidráulico	240 l
Óleo de motor	22 l
Óleo de transmissão	17,1 + 4,7 l
Eixos dianteiro/traseiro	46 + 46 l

L958H

CARREGADEIRA

Peso Operacional:
18.000 Kg

Capacidade da Caçamba:
3,2 m³

Potência do Motor:
217 hp

Confiabilidade em Ação



L958H CARREGADEIRA

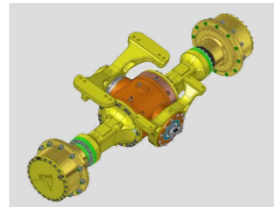
ALTA EFICIÊNCIA

- Motor FAW projetado para as condições de trabalho mais difíceis. Excelente desempenho em altas temperaturas e áreas empoeiradas.



ROBUSTEZ

- Eixo desenvolvido pela SDLG que proporciona excelente força motriz e robustez.



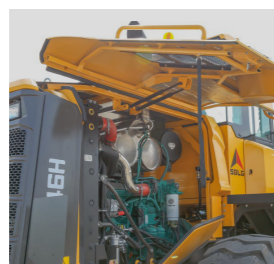
HIDRÁULICA CONFIÁVEL

- O sistema de direção sensível à carga proporciona uma experiência operacional de direção simples e responsiva.
- O sistema hidráulico adota tecnologia de vedação avançada para manter a pressão hidráulica de trabalho constante e a máquina com alto desempenho produtivo.



FÁCIL DE OPERAR E DE MANTER

- O novo capô do motor oferece maior ângulo de abertura, permitindo que o técnico realize serviços e reparos com facilidade.
- Os filtros de óleo e de ar estão todos dispostos de um lado, para que a manutenção possa ser feita de uma só vez.



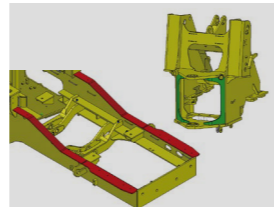
ALTA CONFIABILIDADE

- Transmissão SDLG VRT205 com 4 marchas à frente e 4 marchas à ré, com conversor de torque reforçado.



VERSATILIDADE

- Chassis dianteiro e traseiro reforçados, com melhor resistência à torção e maior vida útil do equipamento.



CONFORTO PARA O OPERADOR

- Nova cabine de design ergonômico, com ampla visibilidade, boa vedação e baixo nível de ruído interno, proporcionando um ambiente operacional confortável.
- A coluna de direção inclinável permite ajustá-la em uma posição de operação perfeita.
- O assento com encosto elevado e suspensão mecânica de série.
- Possui uma variedade de ajustes, garantindo ergonomia para os mais diversos perfis de operador.



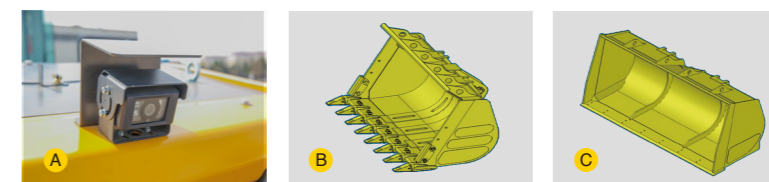
Configuração Padrão

FAW BFM8-22T3R/6 Tier III	Porta-copos
Transmissão SDLG VRT205	Pré-filtro de ar
Eixos com freios em banho de óleo	Limpador de para-brisa dianteiro e traseiro
Controle piloto com um único joystick A	Luzes de trabalho
Caçamba de uso geral de 3,2 m³ com dentes	Alarme de ré
Nova cabine série H	Pneus 23.5 - 25 L3
Novo painel de botões centralizado B	Protetor do ventilador do motor
Sistema de climatização HVAC C	Luz de advertência giratória
Coluna de direção ajustável D	Caixa de fusíveis centralizada F
Painel de instrumentos com tela LCD E	Interruptor de alimentação
Freio de estacionamento pneumático	Caixa de ferramentas
Rádio	Filtro de combustível de três estágios
Para-sol	Válvula hidráulica de 3 funções
Gancho para roupas	



Opcionais

Câmera traseira A	Pneus L3 com câmara ou sem câmara
Caçamba de trabalho pesado de 2,7 m³ B	Correntes para pneus
Caçamba para materiais leves de 4,5 m³ C	Válvula principal de 3 funções
Caçamba larga de 3,6 - 4,5 m³	Aquecimento



A SDLG se reserva o direito de interpretação final dos parâmetros mencionados anteriormente. Nenhum aviso será dado em caso de quaisquer alterações. As ilustrações no texto podem não representar sempre as ilustrações padrão deste modelo.