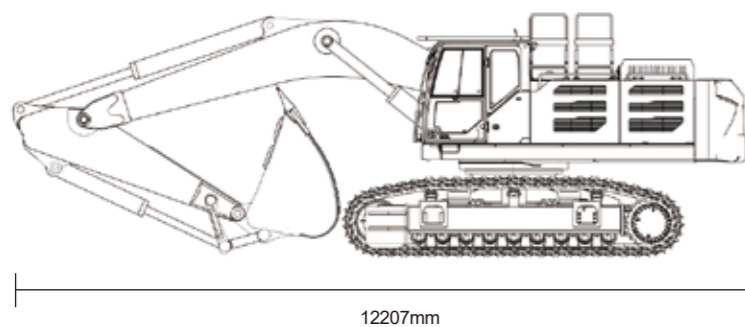
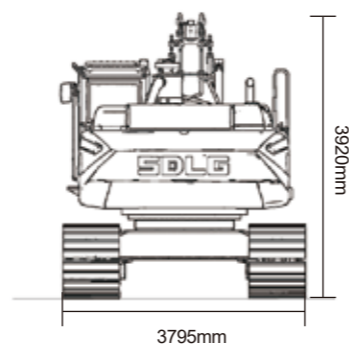


# E6650H

## 产品主要性能及参数



12207mm



3795mm

项目	参数	项目	参数	项目	参数
<b>整机参数</b>		尾部回转半径 (mm)	4000	<b>行走/回转系统</b>	
斗容 (m <sup>3</sup> )	4.2	上部总成离地高度 (mm)	1575	托链轮数量 (单边)	3
总质量 (kg)	63000	轴距 (mm)	4565	支重轮数量 (单边)	9
最大挖掘力 (kN)	352.6	履带总长 (mm)	5680	行走制动型式	湿式盘式
回转速度 (r/min)	9.1	履带轨距/轮距 (mm)	2730/3300	回转型式	液压驱动内齿单列球轴承
行走速度 (低/高) (km/h)	2.6/4.6	履带板宽度 (mm)	650	回转制动型式	湿式盘式
最大挖掘半径 (mm)	12046	最小离地间隙 (mm)	850	<b>液压系统</b>	
最大挖掘深度 (mm)	7275	<b>发动机</b>		液压操纵控制型式	电液比例先导控制
最大挖掘高度 (mm)	11134	发动机型号	X12CS4500	液压型式	全电控双泵恒功率正流量控制
最大卸载高度 (mm)	7309	发动机型式	四冲程、增压、中冷	最大流量 (L/min)	2×476
动臂长度 (mm)	7000	发动机功率 (kW)	373	<b>加油容量</b>	
斗杆长度 (mm)	3000	额定转速 (r/min)	2100	燃油加油量 (L)	880
<b>整机尺寸</b>		排量 (ml)	11800	液压油加油量 (L)	油箱330/系统700
外廓长 (mm)	12207	排放标准	GB 20891-2014(国四)	发动机加油量 (L)	34
外廓宽 (mm)	3795	最低燃油消耗率 (g/(kw.h))	189	行走减速机加油量 (L)	2×15
外廓高 (mm)	3920	最大扭矩(N.m)/转速 (r/min)	2300/1400	回转减速机加油量 (L)	齿轮油2×5.3+润滑油2×1.1

\* 山东临工产品不断改进, 配置参数将不断更新, 我们保留在未实现告知用户的情况下更改设计及参数的权利; 产品的配置和外观以实物为准。

中国境内欢迎访问:  
[www.sdlg.cn](http://www.sdlg.cn)

地址: 山东省临沂经济技术开发区临工工业园  
服务电话: 4006587911/4006587922 投诉电话: 4006587999



可靠承载重托



# E6650H

液压挖掘机

EFQM

**SDLG**  
**山东临工**