

山东临工工程机械有限公司(山东临工), 始建于1972年, 是国际化的工程机械企业, 国家高新技术企业。公司主要产品有装载机、挖掘机、道路机械及核心关键零部件等系列工程机械产品。

2019年10月, 山东临工荣获“欧洲质量奖(EFQM)”。至此, 山东临工已经成为集“全国质量奖”、“亚洲质量卓越奖”、“欧洲质量奖”于一身的首家中国企业。

“走品牌之路, 建百年临工”, 山东临工正以“成为国际化的工程机械领先企业”为目标, 集约发展, 创新发展, 努力打造工程机械行业中令客户满意和值得推荐的品牌。



EFQM
欧洲质量奖



山东临工工程机械有限公司



扫一扫 关注山东临工官方微信

中国境内欢迎访问:

www.sdlg.cn

地址: 山东省临沂经济技术开发区临工工业园

服务电话: 4006587911/4006587922 投诉电话: 4006587999

可靠承载重托



L968H

轮式装载机



EFQM



山东临工

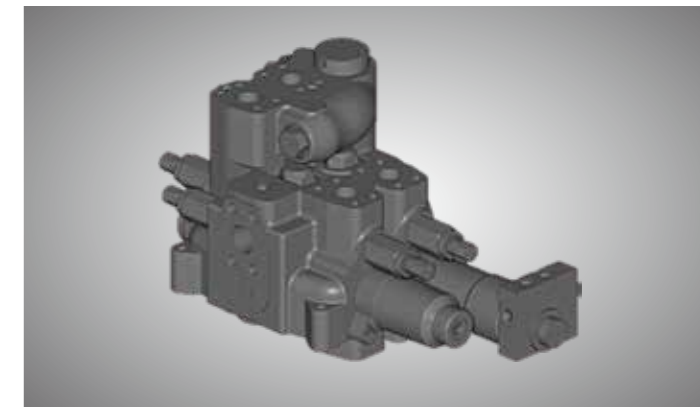
高效 可靠

山东临工L968H是一款全新外观的长轴距6T装载机，具有高效、可靠的特性。该产品轴距长、掘起力大，可铲掘金属矿石、金属矿粉、大型石材等物料。广泛应用于矿山开采、港口、码头、钢铁厂、大型工程等企业。



整机轴距长、结构件承载力大、液压系统设定压力高，矿山作业举重若轻

- ◆ 采用3.5m黄金轴距，稳定性和灵活性得到很好平衡；对中布置，转弯半径小，通过性好，作业阻力小。
- ◆ 采用端面齿加强型传动轴，传递力矩更大、更可靠。
- ◆ 低速驱动力大，通过能力强，作业效率高；轮胎大、车速快、降速比大，驱动桥齿轮更可靠。
- ◆ 优化匹配卸载高度、卸载距离，伸的高，够的远，更适合堆高、装卸、推平作业。



多项安全防护措施与超强设计的箱桥及结构件，矿山作业安全可靠

- ◆ 配备重型变速箱，电比例阀控制；综合效率及可靠性高。
- ◆ 箱式宽铰接车架，轴距对中布置、平推及重载工况轮胎不打滑，铲装有力，承重力更强，可靠性高。
- ◆ 动臂举升限位：动臂举升的最高点带接近开关限位，避免液压冲击对工作装置的损坏。
- ◆ 驻车制动保护：当制动气压低于设置的安全气压时，驻车制动不能解除，避免因制动气压过低而引发安全事故。
- ◆ 起动连锁功能：变速箱不在空挡位置，发动机不能起动，有效防止误操作造成的安全事故。
- ◆ 发动机配备93沙尘空气过滤系统，有效降低发动机早磨率。



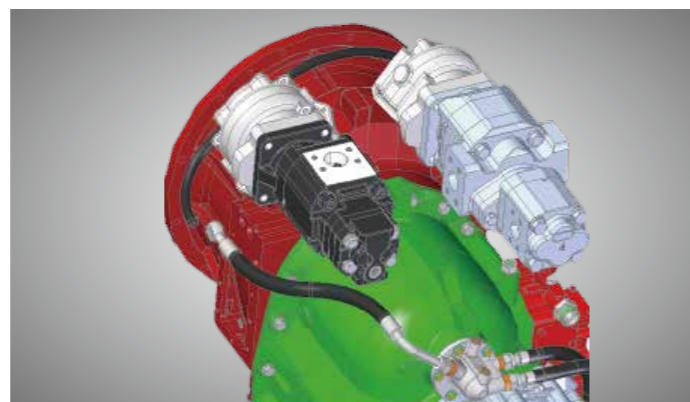


配置高端，美观、舒适、环保、维护保养便利

- ◆ 全新外观的驾驶室与汽车模具化的机罩及配重，欧洲风格，做工细腻、稳重大气。
- ◆ 驾驶室内部空间大，座椅可放倒，便于驾驶员临时休息；弧形前挡风玻璃，前方及侧方位视野增大，操作安全舒适。
- ◆ 转向柱前后位置可调，适应不同体型的驾驶员，舒适、人性化。
- ◆ 传动油散热模块采用可旋转的结构，易于清理清扫。
- ◆ 尿素罐及尿素泵设置在配重的右侧（铲斗方向），可以方便的打开盖子进行尿素加装及维护保养。
- ◆ 储物箱内置空调出风口，可储藏冷饮解暑/加热食物及饮用水，十分人性化。
- ◆ 彩色多功能仪表，豪华高端；屏大，可扩容；
- ◆ 操纵箱与座椅联动，驾驶员前后调节座椅时，不必担心胳膊够不着操纵箱，适应性好。
- ◆ 平台化设计：运用CAST设计理念，与其它机型共享多个总成件。油缸采用统型设计，密封件通用性高，便于配件储备与维修。
- ◆ 大开度侧罩与后窗根，双气弹簧辅助开启机罩，省时省力；柴滤及空滤集中布置在发动机同侧，日常维护保养更方便。
- ◆ 采用整体缸盖，燃油粗滤、精滤集成设计，机油滤清器集成设计，结构更加紧凑，维护更便利。
- ◆ 电气集中：整机保险丝和继电器，集中控制，维修检测方便；采用OBD II标准故障诊断接口，可方便实现发动机的检测与维护。

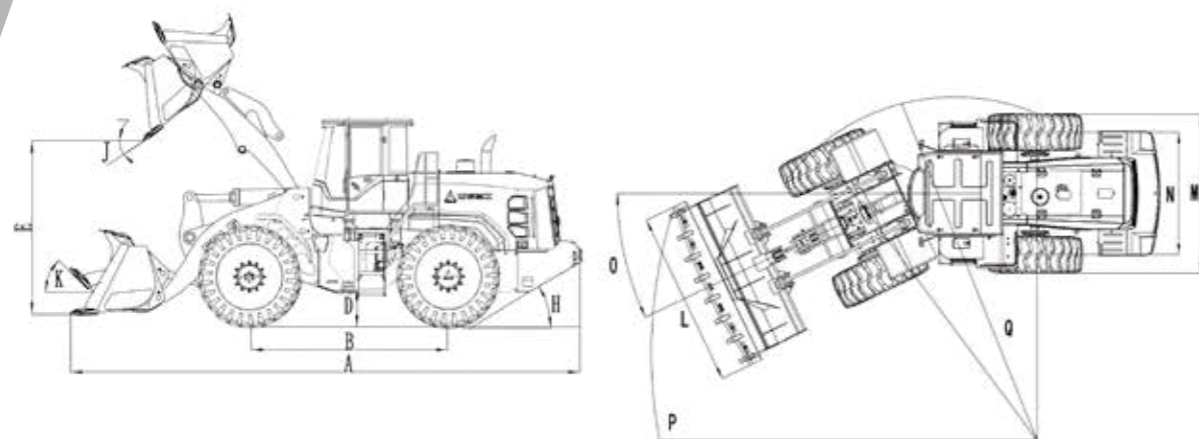
多项专利节能技术，综合节能效果明显

- ◆ 潍柴WP10H国四发动机，采用加强型缸体，缸内爆压进一步提升，燃烧更充分，动力性更强，驱动力大；采用4气门技术，进气更充分、燃烧效率更高。
- ◆ 智能化电磁离合风扇系统：可根据发动机的水温、传动油温，自动调整发动机风扇转速，节能降噪。
- ◆ 双泵合流定量液压系统，工作装置合流时间长，动作速度快，作业效率高。
- ◆ 配置临工制动循环系统，解决制动液高温泛油痛点，作业更安全。
- ◆ 电控高压共轨发动机：P、S、E（重载、中载、轻载）三级功率控制模式，可根据工况合理选择，降低能耗，提高生产率。



L968H

产品主要技术参数



项目	参数	项目	参数	项目	参数
整机尺寸		型号	WP10HG260E472	后退IV档速度	0~38km/h
长×宽×高(A×L×C)	9250×3100×3510mm	型式	直列、水冷、干缸套、直喷	工作装置液压系统	
轴距(B)	3500mm	发动机功率	192kW	型式	双球头手柄液压先导控制
最小离地间隙(D)	530mm	发动机额定转速	2100r/min	三项和时间	≤9.8s
最大卸载高度(E)	3560mm	排量	9500ml	工作装置液压系统压力	21 MPa
对应卸载距离(G)	1290mm	最大扭矩/转速	1260 N.m/1400r/min	转向系统	
卸载角(J)	-45°	排放标准	GB 20891-2014(国四)	型式	负荷传感
轮距(N)	2250mm	传动系统		制动系统	
转向角度(O)	38°	变矩器型式	单级三元件单涡轮液力变矩器	行车制动型式	气顶油钳盘式(带制动循环系统)
水平通过半径(铲斗外侧)(P)	7400mm	变速箱型式	定轴式电液换挡	驻车制动型式	电气控制钳盘式
最小转弯半径(Q)	6210mm	档位	前四后四	油液加注量	
整机参数		前进 I 档速度	0~7km/h	燃油	350L
斗容范围	3.0-6.0m³	前进 II 档速度	0~13km/h	液压油	220L
额定载荷	6500kg	前进 III 档速度	0~28km/h	发动机	24L
操作重量	21100kg	前进 IV 档速度	0~38km/h	变速箱	19.5/4.7L
最大牵引力	180kN	后退 I 档速度	0~7km/h	驱动桥	40L+40L
最大掘起力	≥200kN	后退 II 档速度	0~13km/h	制动系统	4L
发动机		后退 III 档速度	0~28km/h	尿素加注	30L

* 山东临工产品不断改进,配置参数将不断更新,我们保留在未实现告知用户的情况下更改设计及参数的权利;产品的配置和外观以实物为准。



三全热线服务

只要您一个电话,剩下的我们来做。



24 全天候

24 小时×365 天的热线接待服务。



全过程

对信息接收、派工、跟踪、回访全过程管控,快速有效解决客户问题。



全方位

为客户提供产品咨询、使用、报修、配件购买、保险咨询等,售前、售中、售后全生命周期服务。



12345 规范服务

专业团队,为客户提供规范、快捷、高效的服务。

1 保证

保证服务形象规范。

2 公开

公开服务监督电话、公开服务收费标准。

3 做到

做到服务开始充分试机、服务结束清理现场、服务结果客户确认。

4 不准

不准提供非专用配件、不准推诿拖延、不准吃拿索要、不准假公济私。

5 承诺

承诺一刻钟内回复、一小时内出发、一次性解决问题、完工后通检一遍、服务后回访一次。



临工服务 全程全心全为您

山东临工为客户提供全生命周期、全流程的服务(包括设备投资方案、设备运费管理、技术培训、设备维护保养、维修及技术支持和咨询、配件供应、置换及旧机处置等)。从您选择山东临工的这一刻,就会让您感受到我们全程全心的关怀!因为全程服务,所以可靠,因为全心为您,所以值得托付!

服务电话: 4006587911 (挖掘机) / 4006587922 (装载机)

投诉电话: 4006587999