

山东临工工程机械有限公司(山东临工), 始建于1972年, 是国际化的工程机械企业, 国家高新技术企业。公司主要产品有装载机、挖掘机、道路机械及核心关键零部件等系列工程机械产品。

2019年10月, 山东临工荣获“欧洲质量奖(EFQM)”。至此, 山东临工已经成为集“全国质量奖”、“亚洲质量卓越奖”、“欧洲质量奖”于一身的首家中国企业。

“走名牌之路, 建百年临工”, 山东临工正以“成为国际化的工程机械领先企业”为目标, 集约发展, 创新发展, 努力打造工程机械行业中令客户满意和值得推荐的品牌。



山东临工工程机械有限公司



扫一扫 关注山东临工官方微信

中国境内欢迎访问:

www.sdlg.cn

地址: 山东省临沂经济技术开发区临工工业园

服务电话: 4006587911/4006587922 投诉电话: 4006587999

可靠 承载 重托



E6205H

液压挖掘机





超低油耗，投资回报快



采用国际知名品牌低速大扭矩发动机，高压共轨燃油系统，超高压喷射，通过电控系统精准控制，油耗更低；采用大惯量飞轮，响应迅速，效率更高；加大油底壳设计，保养周期长；市场保有量大，可靠性高。

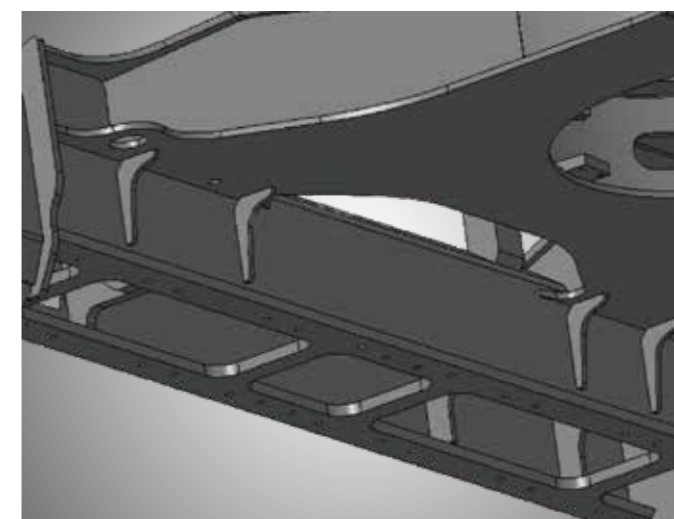
特别针对台班工况进行优化，使其在低转速工作时，可实现高的动作速度。而在动力模式下仍继续保持高效率与低油耗的平衡，使之具有更广泛的工况适应性。

高强度底盘，结构件扎实，作业稳定

配置临工经典成熟平台底盘，作业稳定性好，皮实耐磨，抗冲击性好，使用寿命长。

加强型工作装置及车架，机器人焊接，焊缝探伤仪检测，抛丸处理，降低应力，可靠性高。

专属定制的结构件板材，采用Volvo全球先进的制造工艺，承重力大，寿命长。



全电控液压，节油高效

采用临工自主知识产权电控系统，精细优化电液控制系统；主阀集成比例电磁阀，实现全电气控制，线束连接替换先导管路，油路更简单，压损小。

整机各动作独立控制，智能合流，响应快，流量分配效率高、节油高效。

通过优化主阀与手柄控制曲线，提高整机装车作业以及平地作业等多种精细化作业模式的操控性。

大排量主泵，流量供给充裕，动作更快、效率更高。

采用大排量回转马达，扭矩更强劲。



防滚翻驾驶室，智能操控

驾驶室外观简洁时尚，驾驶室标配防滚翻结构，野外作业更加安全可靠；室内空间加大，视野、乘坐更舒适。

标配8寸液晶彩色显示屏，醒目清晰，机器运行状态一目了然。

侧操纵箱集成了翻页按钮、油门档级、行走高低速、最大功率模式等多级开关，触手可及，操控方便。

新一代空调，出风量大，制冷效果好，前部出风口位置提高，吹风区域更合理、更舒适。

大面积PC天窗，视野更开阔，光照及通风好；前、上、后遮阳帘，右侧窗帘，人性化、舒适性更优。



维护便利，保养点集中

左右机罩及顶部发动机机罩，开启角度大，维护保养方便。

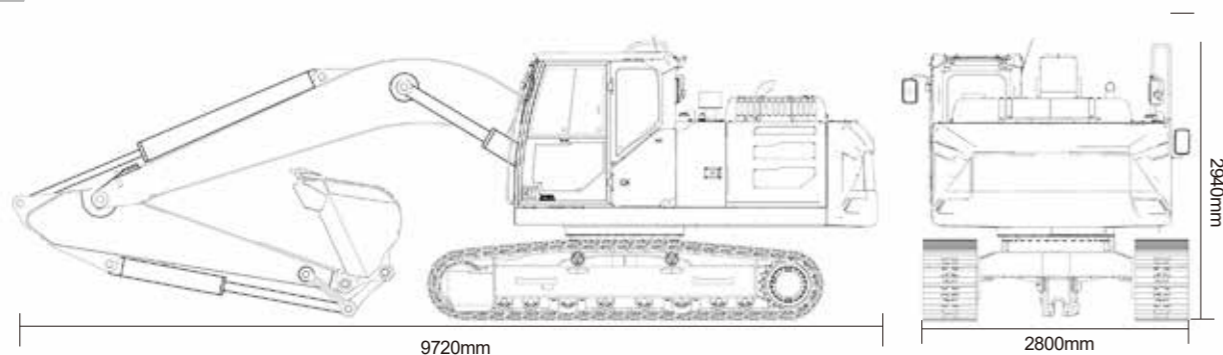
左机罩内集中布置了E-ECU、整机保险丝、继电器、发动机空滤；右机罩内集中布置了燃滤、机滤、主泵测压口等；顶部发动机罩内集中布置了进气预热、中冷、副水箱等，便于维护。

采用加大散热器，液压油温低，轻松应对河流工况，拆楼、打锤更高效。



E6205H

产品主要性能及参数



项目	参数	项目	参数	项目	参数
整机参数		尾部回转半径 (mm)	2880	行走/回转系统	
斗容 (m³)	0.95	上部总成离地高度 (mm)	1032	托链轮数量 (单边)	2
总质量 (kg)	21100	轴距 (mm)	3370	支重轮数量 (单边)	7
最大挖掘力 (kN)	147.1	履带总长 (mm)	4170	行走制动型式	湿式盘式
回转速度 (r/min)	12.1	履带轨距/轮距 (mm)	2200	回转型式	液压驱动内齿单列球轴承
行走速度 (低/高) (km/h)	3.5/5.7	履带板宽度 (mm)	600	回转制动型式	湿式盘式
最大挖掘半径 (mm)	9940	最小离地间隙 (mm)	460	液压系统	
最大挖掘深度 (mm)	6730	发动机		液压操纵控制型式	电液比例先导控制
最大挖掘高度 (mm)	9450	发动机型号	F4.5CS4168	液压型式	双泵恒功率正流量控制系统
最大卸载高度 (mm)	6650	发动机型式	四冲程、增压、中冷	最大流量 (L/min)	2*207+18
动臂长度 (mm)	5700	发动机功率 (kW)	125	加油容量	
斗杆长度 (mm)	2900	额定转速 (r/min)	2200	燃油加油量 (L)	390
整机尺寸		排量 (ml)	4500	液压油加油量 (L)	油箱110L/系统220L
外廓长 (mm)	9720	排放标准	GB 20891-2014(国四)	发动机加油量 (L)	12
外廓宽 (mm)	2800	最低燃油消耗率 (g/(kw.h))	200	行走减速机加油量 (L)	2*2
外廓高 (mm)	2940	最大扭矩(N.m)/转速(r/min)	670/1300	回转减速机加油量 (L)	4

* 山东临工产品不断改进, 配置参数将不断更新, 我们保留在未实现告知用户的情况下更改设计及参数的权利; 产品的配置和外观以实物为准。



三全 热线服务

只要您一个电话, 剩下的我们来做。



全天候

24 小时 × 365 天的热线接待服务。



全过程

对信息接收、派工、跟踪、回访全过程管控, 快速有效解决客户问题。



全方位

为客户提供产品咨询、使用、报修、配件购买、保险咨询等, 售前、售中、售后全生命周期服务。



12345 规范服务

专业团队, 为客户提供规范、快捷、高效的服务。

1

保证

保证服务形象规范。

2

公开

公开服务监督电话、公开服务收费标准。

3

做到

做到服务开始充分试机、服务结束清理现场、服务结果客户确认。

4

不准

不准提供非专用配件、不准推诿拖延、不准吃拿卡要、不准假公济私。

5

承诺

承诺一分钟内回复、一小时内出发、一次性解决问题、完工后通检一遍、服务后回访一次。



临工服务 全程全心全为您

山东临工为客户提供全生命周期、全流程的服务(包括设备投资方案、设备运费管理、技术培训、设备维护保养、维修及技术支持和咨询、配件供应、置换及旧机处置等)。从您选择山东临工的这一刻, 就会让您感受到我们全程全心的关怀! 因为全程服务, 所以可靠, 因为全心为您, 所以值得托付!

服务电话: 4006587911 (挖掘机) / 4006587922 (装载机)

投诉电话: 4006587999